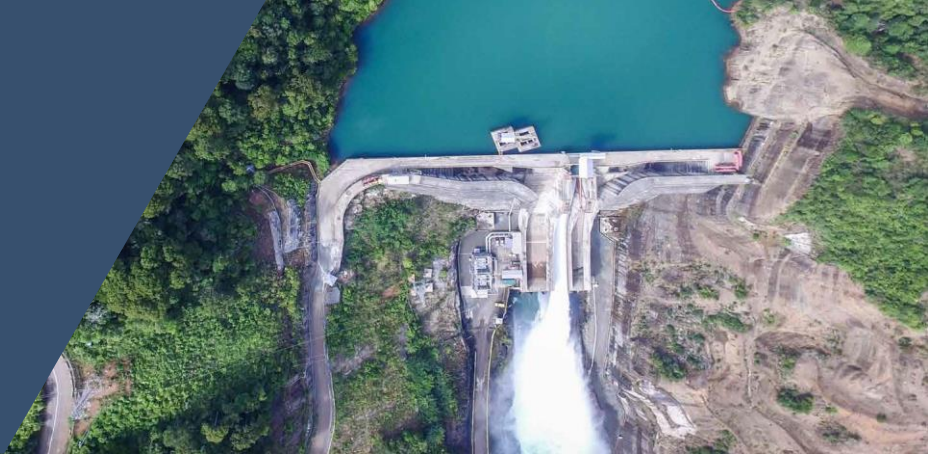


Wasserkraft Indien

Wasserkraftwerk Kinnaur Distrikt



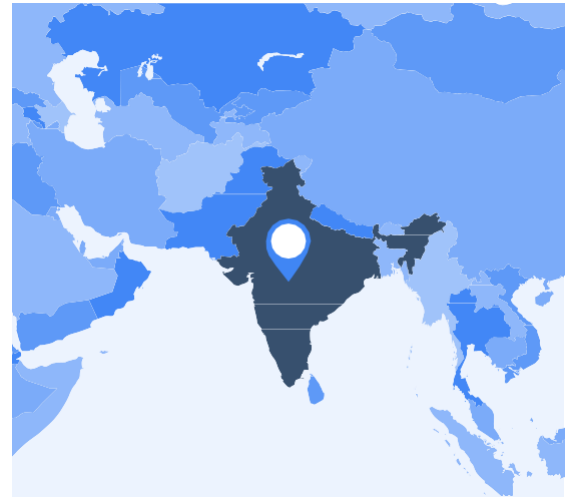
Indien ist nach wie vor stark von fossilen Energieträgern abhängig und viele Regionen kämpfen nach wie vor mit einer unzureichenden Stromversorgung.

Das Laufwasserkraftwerk im nordindischen Himachal Pradesh trägt entscheidend zur Netzstabilität und Infrastruktur in der Region bei.

Durch den Bau, Betrieb und die Wartung der Anlage entstehen zusätzlich Arbeitsmöglichkeiten für die lokale Bevölkerung. Der Erfolg des Projekts dient darüber hinaus als Anstoß für weitere erneuerbare Energien Projekte in Nordindien.

Weitere Benefits:

- Schulung von lokalen Arbeitskräften
- Verbesserung der lokalen Infrastruktur
- Generation von Kurz- sowie Langzeitjobs für Menschen aus der Region
- Umweltfreundliche Technologie mit Vorbildfunktion
- Erzeugung sauberer Energie



KEY FACTS

Projekt

4x250MW Laufwasserkraftwerk

Land

Indien

Technologie

Wasserkraft

Zertifizierungsstandard

VCS

Jährliche Reduktion CO₂eq

3 541 917 Tonnen CO₂eq

NACHHALTIGKEIS-EFFEKTE

- ✓ Vorbildfunktion erneuerbare Energien
- ✓ Schaffung von Arbeitsplätzen und Unterrichtung der Einwohner über nachhaltige Praktiken
- ✓ Errichtung einer Schule, Krankenhaus und Ausbildungseinrichtung für Mechatronik